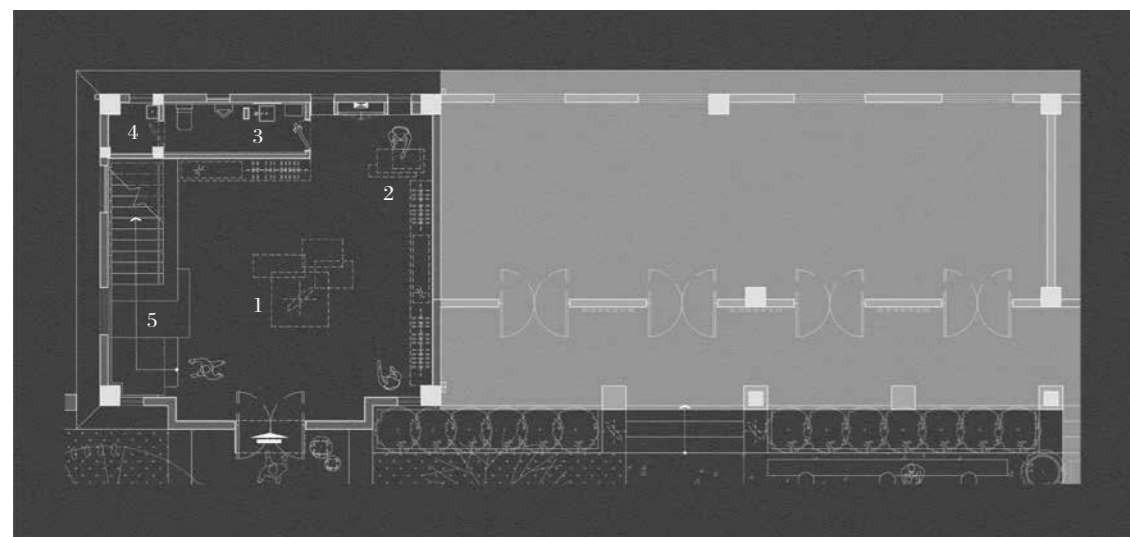


Smelix 仕觅男装高定店

海派情怀、丝绸之路与前卫态度的自如传达

- 设计单位：壹舍设计
- 主创设计：方磊
- 设计团队：蒙程鹏、党永永、胥磊
- 视觉陈列：李文婷、孙雨辰
- 项目地点：上海
- 项目面积：320 平方米
- 完成时间：2020 年
- 项目摄影：张静



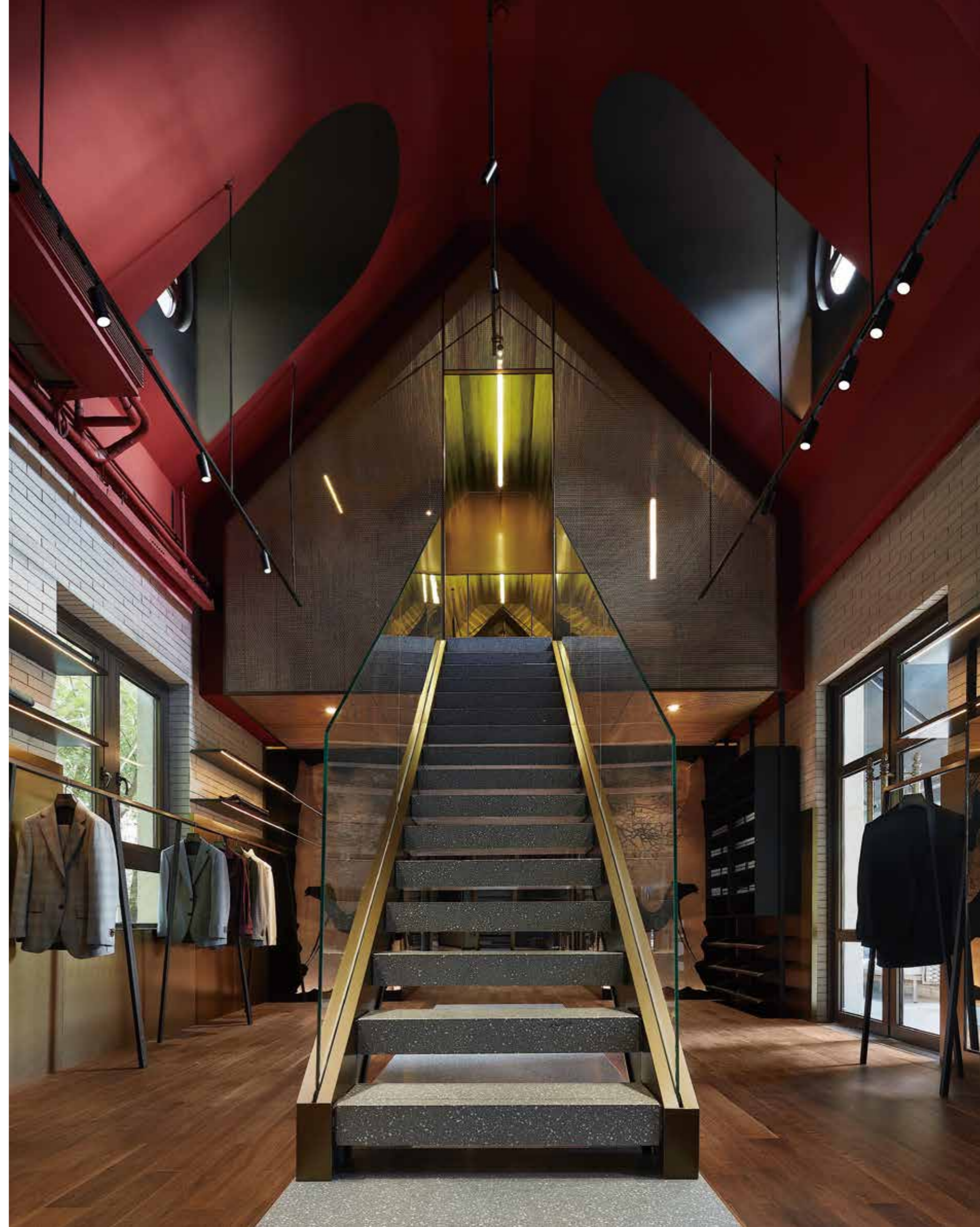
一层平面图

- 1 展示区
- 2 接待台
- 3 卫生间
- 4 储藏间
- 5 楼梯

在上海原“法租界”建国西路与嘉善路的交会处，梧桐掩映，洋房林立，旧时的韵味与国际化的生活气息交织，处处体现着海派大都会的优雅风情。Smelix 仕觅男装高定店正坐落于这条时尚街道上。

设计师尝试放大建筑特有的法式风情，并将本地文化引入其中，基于极具个性的外立面及斜顶样貌，配以雕刻金属板的拱形门廊与利落的大块面板，令一种古典与现代的矛盾美学应运而生。

▼ 拓展阅读



建筑肌理，格调升华

室外自有一股半遮半掩的朦胧之美，踏入室内更别有洞天。开敞的展陈区，大体量的格架横贯墙面，在线性灯带的渲染下极具视觉与空间张力，优雅格调不彰自显。

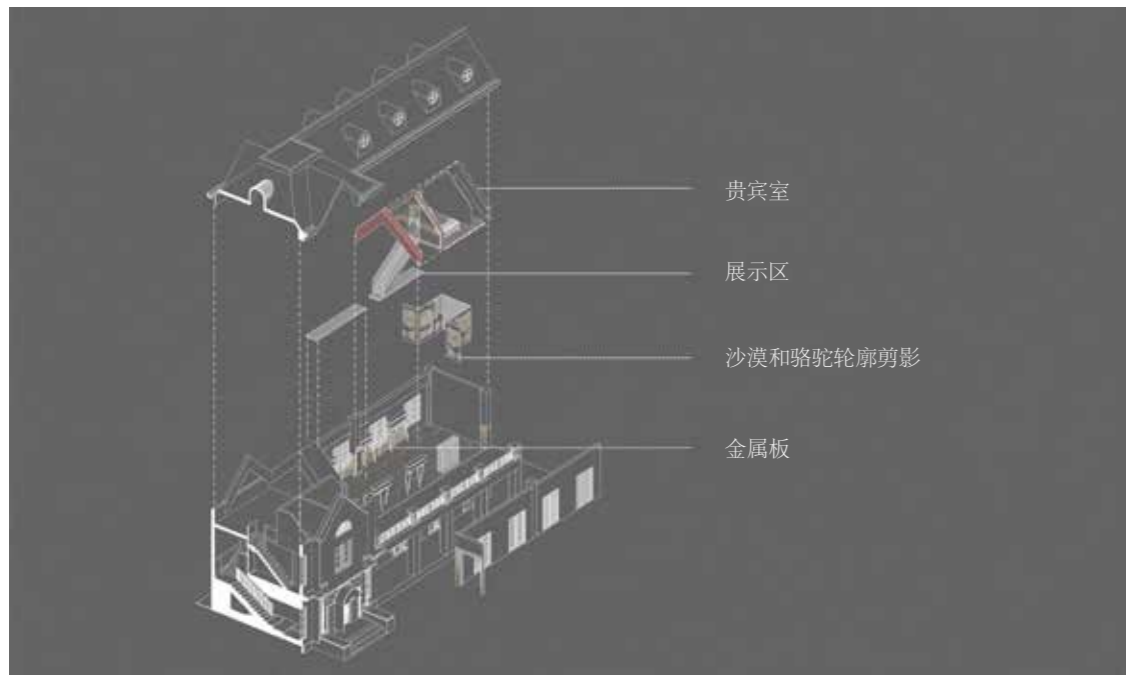
自带岁月痕迹的灰砖，粗犷与细腻并存的马来漆，硬朗的水磨石、金属，以及温润的木饰自然过渡，烘托出安静质朴的氛围。这里有着新旧材质的对话与碰撞，亦与原“法租界”的历史与地域特征遥相呼应。

楼梯处的设计借鉴了园林景观手法，试图刻画出山峦层叠之状，既满足了上下层连接，又拿捏处理了层级关系，并使之与产品展示相结合，在这一隅构造出引人注目的模特区域。



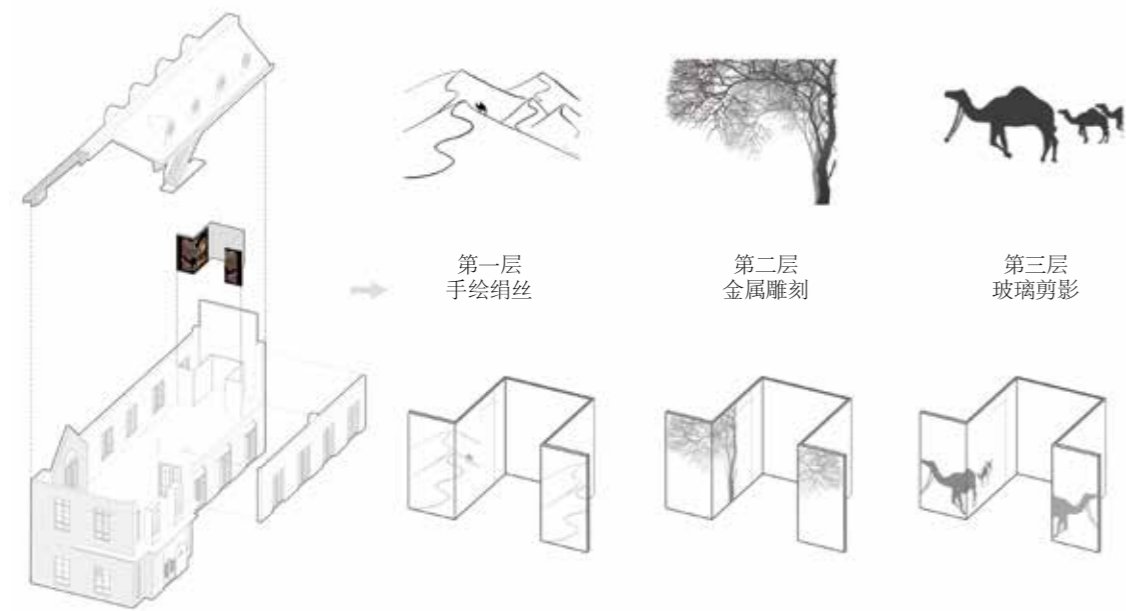


剖面图



贵宾室
展示区
沙漠和骆驼轮廓剪影
金属板

分解图



第一层
手绘绢丝

第二层
金属雕刻

第三层
玻璃剪影

“丝绸之路”工艺拆解



时尚展陈，丝绸之路

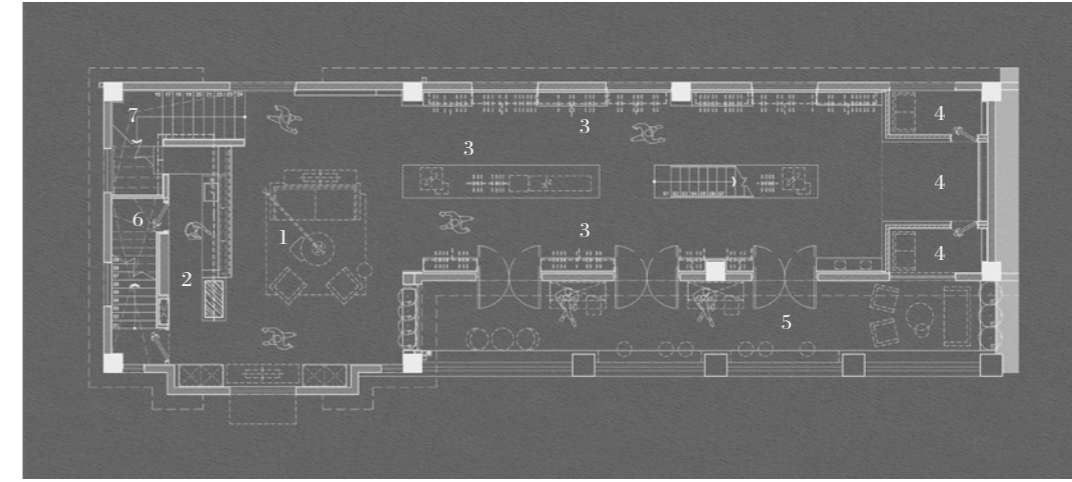
让人文、艺术与时尚相交融，是设计师重点思考的要义之一。将“T台秀场”与“丝绸之路”的理念引入其中是为了凸显服装的最佳展陈与品牌型格的魅力渲染。

T台与由此而上的盒子体量，是访客抵达二楼的第一视线落点。在开放的格局中，当季新品可随意或集中展陈，访客能近距离品味高级定制的卓越风姿。而中央陈列的设置，还可分隔两端的产品，塑造自由灵动的穿越关系，在光影的变化中充满秩序感，又给予访客进一步的视觉延展。

保留下来的原始建筑斜切顶面、穹形窗口，以及一系列倾斜体块，因光和镂空结构建立起关联。室内随着光线的流动展现了不同的姿态，阳光洒落时，仿佛凝成真正的T台追光灯，神奇而又震撼。

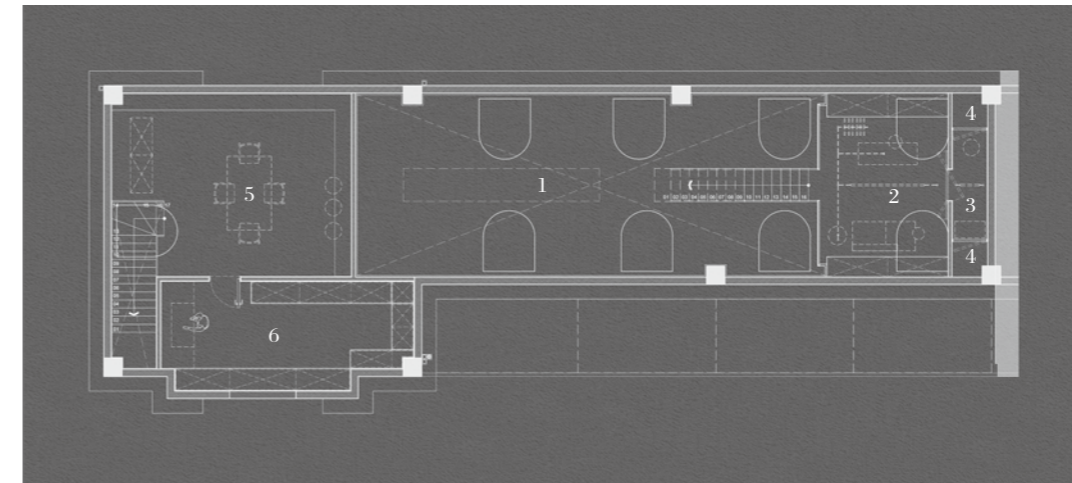
沙漠与骆驼的剪影随即而出，两侧提取古城墙形态，结合窗体原始结构进行整合，借金属板的韵律排布，勾勒沙石交错的起伏形态。骆驼包裹围合的空间即是试衣区。





二层平面图

- 1 休闲区
- 2 水吧台
- 3 展示区
- 4 试衣区
- 5 露台
- 6 储藏间
- 7 楼梯



二层夹层平面图

- 1 挑空区
- 2 贵宾室
- 3 试衣间
- 4 储藏间
- 5 办公室
- 6 裁衣间



顾客至上，极致体验

为了更好地呈现实用与创意兼具的优质环境，设计师通过色彩美学、几何构成、软装陈设等多重元素的组合创造，与 SMELIX 高定品牌的概念精神相契合，打造沉浸式消费场景，勾勒多维体验。

一层暖色调的橙黄还留有余温，楼上休闲区则采用不拘一格的混搭配色，在灰色肌理漆的映衬下营造一种亲切放松的洽谈氛围。红色斜顶与金色盒子的搭配，让历史与舞台元素彰显得更加浓烈。

VIP 室采用悬空式展现，仿佛驼峰的外化，又像辉煌的宫殿，这也是对“丝绸之路”理念的进一步完善。

除此之外，设计细节亦浓缩于点滴之处。镜子采用暗门形式，并可多角度旋转，以灵活适应访客的多样性需求，提供细致入微的体贴服务。



