

the light
Follow
逐光而居庐州城下

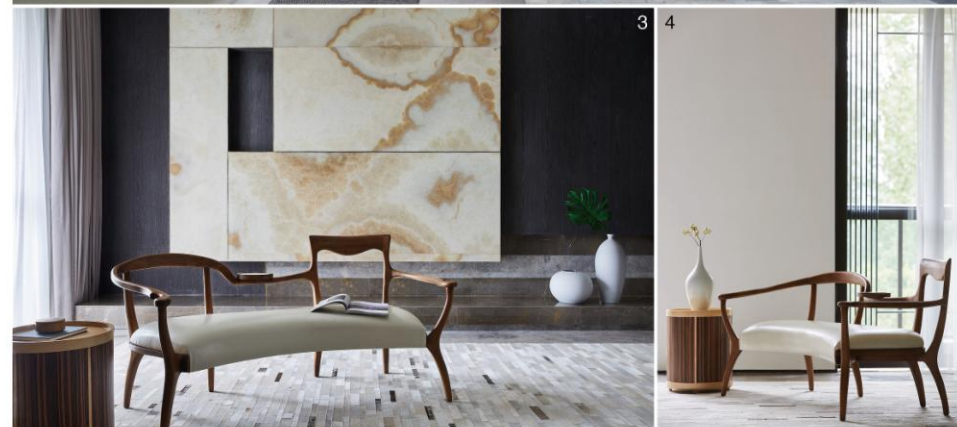
设计 | 壹舍设计 方磊、李文婷、周莹莹
采编 | 朱桦 图 | 张静
坐落位置 | 合肥市 面积 | 388㎡
主要材料 | 黑钛金属、古铜金属冲孔板、石材、壁布硬包、
马来漆、橡木染色等

庐州文化源远流长。作为安徽省会，合肥历经时光流转，庐州文化早已交融在城市变迁中。合肥，一座承载庐州文化的现代城市，万科城市之光别墅即坐落于此，其样板间整体设计由壹舍担纲。相对充裕的空间和开放的结构给予设计师无限灵感，雅致静谧是最想营造的整体氛围，文脉延续是最想秉承的精神境界。“我们选择低调轻奢为设计概念，采用沉稳的色调为主题，透过现代设计手法，东方元素点缀其中，旨在追求设计与文化的融合。”设计师方磊如此表示。

平稳式布局体现出客厅的气势，阳光穿透落地窗，随意简约，尽显波光灵动之美。少许原木色点缀其中，简约中富含无穷韵味，营造出低调、静雅的氛围。大面积百叶元素呈现一种秩序美，同时又连贯餐厅、庭院、卧室。沙发灵活多变，可满足多元化的使用需求。



左页 / 百叶元素由客厅延伸至餐厅，顺应立面拓展至吊顶。本页 / 1、2 平稳式布局体现出客厅的气势，阳光穿透落地窗，随意简约，尽显波光灵动之美。3 大理石背景墙映入眼帘，其华美天然的纹理宛如一幅水墨画。4 少许原木色点缀其中，简约中富含无穷韵味，营造出低调、静雅的氛围。





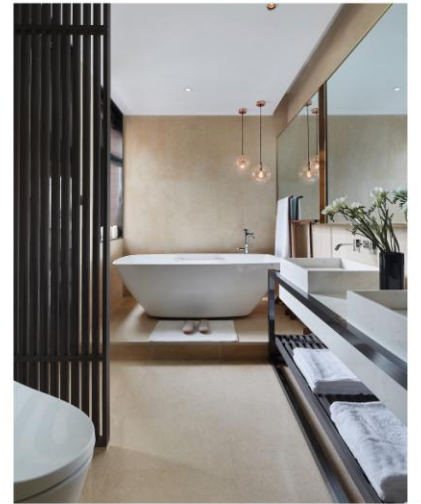
左页 / 地下一层家庭室，绿植将整个空间动线划分为通道及活动区。蓝色家私及古铜质感书架相映成趣，彼此穿透，赋予空间雅致、轻松的色彩。本页 / 活动室则采用适宜的跳跃色来主导空间，时尚又不失温馨。立面百叶元素让内部与外部空间形成一体呼应。

入座沙发，大理石背景墙映入眼帘，其华美天然的纹理宛如一幅水墨画。百叶元素由客厅延伸至餐厅，顺应立面拓展至吊顶。沉稳厚重的深咖啡色，搭配色系相近的餐椅，散发着柔和光泽的吊灯悬于餐桌之上，营造出典雅轻松的用餐氛围。吧台由玄关处延伸而来，作为通道关系上的枢纽空间，联接客厅及餐厅，起到过渡与衔接作用。富有线条美感的落地灯，恰到好处地燃亮整个空间，与主题“城市之光”相得益彰。

地下一层家庭室，绿植将整个空间动线划分为通道及活动区。蓝色家私及古铜质感书架相映成趣，彼此穿透，赋予空间雅致、轻松的色彩。活动区书架采用金属冲孔板和发光体，清晰明快的线条增添整体视觉冲击力。水吧区与家庭室相连通。圆形装饰地毯有效缓解空间的单调，同时又呼应蓝色家私。午后阳光洒入，景色对应空间，弥漫生机一片。设计师完美调动感官和视觉，将空间的张力体现得淋漓尽致。

长辈房的设计严谨而舒适，通过尺度的把握来表现稳重。床头两幅黑白色氛围而成的挂画又和花艺形成互动，整体空间简洁却又不失质感与趣味。活动室则采用适宜





本页 / 1 水吧的圆形软饰地毯有效缓解空间的单调，同时又呼应蓝色家私。2 衣帽间，简明合理划分空间，兼具现代感和实用性。3 吧台由玄关处延伸而来，作为通道关系上的枢纽空间，联接客厅及餐厅，起到过渡与衔接作用。右页 / 上 浴缸位置抬高，视野开阔，沐浴其中亦可远观庭院景观。下 长形床头两幅黑白色氛围而成的挂画又和花艺形成互动，整体空间简洁却又不失质感与趣味。



的跳跃色来主导空间，时尚又不失温馨。立面百叶元素让内部与外部空间形成一体呼应，配合自然光线映入，实现与人、空间与自然的和谐统一。推拉门划分次卧，让空间在视觉上变得松弛有度，呈现出自由的气质。衣帽间，筒明合理划分空间，兼具现代感和实用性。

主卧立面及吊顶的百叶元素与客厅餐厅立面和谐统一。水墨纹路地毯与自然光线融合，产生极富韵律的光影效果，令空间低调、怡心。在赋予空间沉稳大气的同时，现代人追求的舒适静谧也得到满足。几何线条合理划分卫生间，功能与美学转化为精致的细节，给人低调舒适的体验。大面积镜面的运用，强化空间透视的立体感与层次感。浴缸位置抬高，视野开阔，沐浴其中亦可远观庭院景观。

设计师方磊认为：“一个好的空间必是富有生命力的，坐落在庐州的城市之光，不仅承载精致的生活态度，更是文化内核的一种延续。”衔接微韵，面向未来，万科城市之光宛如一个连接古典与现代的窗口，东方韵味及现代时尚交融其中，恰到好处地展示着它的淡雅、精致，在合肥这座魅力之城，绽放耀眼光芒。

本页 / 上 在赋予空间沉稳大气的同时，现代人追求的舒适静谧也在这里得到满足。下 水墨纹路地毯与自然光线融合，产生极富韵律的光影效果。右页 / 主卧立面及吊顶的百叶元素与客厅餐厅立面和谐统一。

