

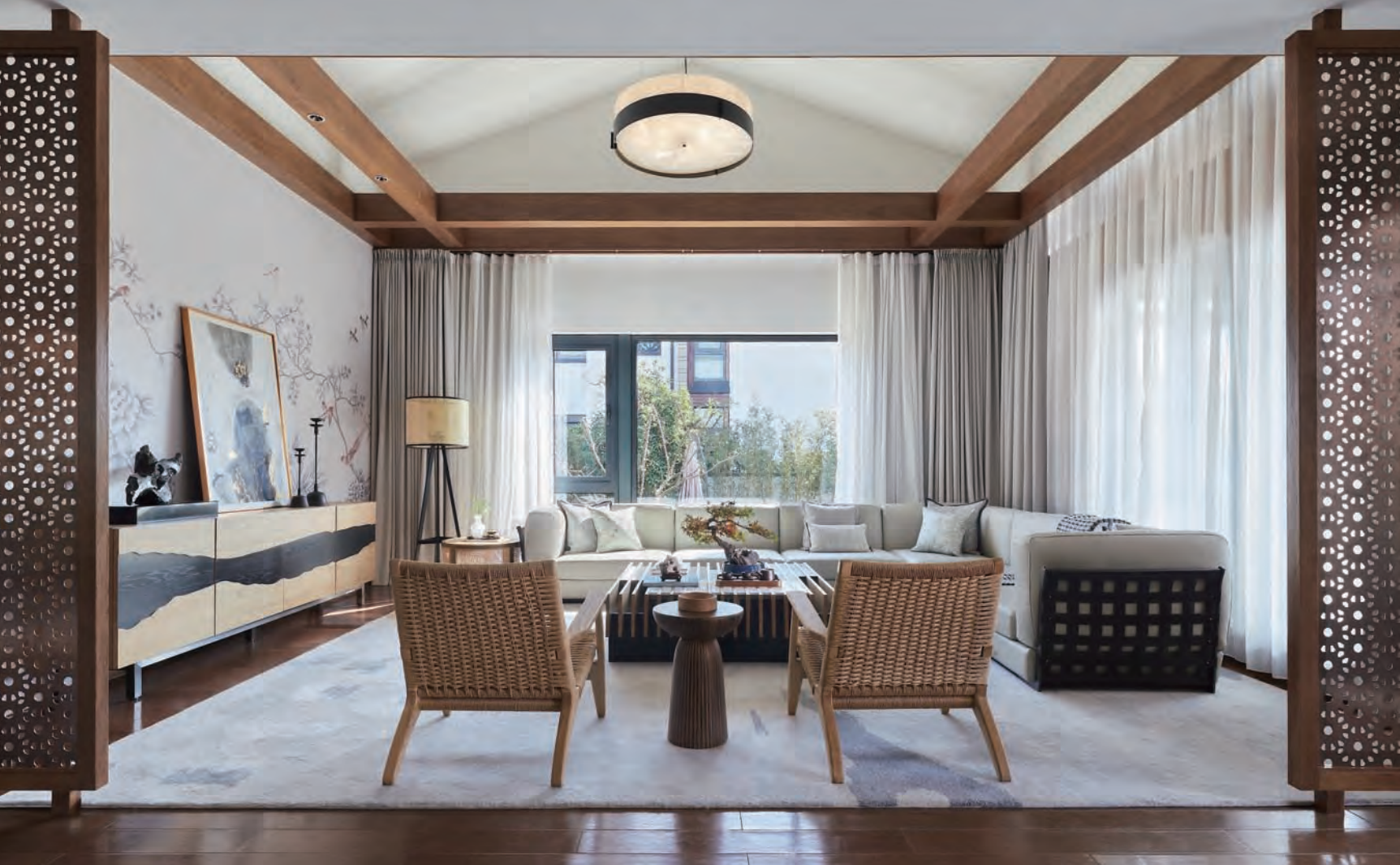


本页、对页 / 该别墅与太湖相邻，于是设计师汲取历史悠久的中华赏石文化，以太湖石元素的壁纸装点客厅。

Urban escape plan

都市逃离计划

设计》壹舍 方磊、李文婷、李美萱、陈文
文》哈道 图》陆彬



都市的快节奏让人不禁产生“逃离”的念头，想要携一众亲友，寻一隐地。或临湖而居，执一长篙泛舟，激起点点涟漪，随风而动，仿佛与天地融为一体，亦别有一番风趣。

壹舍团队受邀进行软装改造的苏州古北雅园别墅样板间，坐落于太湖第一大岛——西山岛的东南一隅。在前期堪场过程中，太湖上粼粼波光给予了设计团队灵感，基于在地性思考，提取演绎成“湖畔度假”主题，结合雅韵诗意的生活方式，旨在打造闲适悠然的人居场景。“空间框架已有近十年的历史，室内环境初步老化，由于硬装原结构的制约以及部分限制性条件，要做出效果，有一定的挑战。我们通过化繁为简，在不改变现有框架的基础上，以家具软装为主角，材质、色彩做点缀，把控整体风格走向，将十年前夹杂着些许泰式、轻奢的暗黑系空间来了个大变身。”设计师介绍道。



对页、本页 / 以木色与暖灰铺陈，代替原本深色系家具、地毯等，并一改原先零散的摆放，搭配牛皮绳手工编织椅，进行半围合式布局，客厅更显亲和与完整。





本页、对页 / 藤编的餐椅延续客厅的柔和感，素色的窗帘则是光线的导引，微风乍起时，自然与空间的对话绘就另一幅恬静的画面。



该别墅与太湖相邻，于是设计师汲取历史悠久的中华赏石文化，以太湖石元素的壁纸装点客厅。拆除一楼原有的金属格窗，凭两面落地窗引户外美景、光线入室。以木色与暖灰铺陈，代替原本深色系家具、地毯等，并一改原先零散的摆放，搭配牛皮绳手工编织椅，进行半围合式布局，客厅更显亲和与完整。餐厅彻底抛掉原有的繁琐与复杂，注入更多现代轻松属性。藤编的餐椅延续客厅的柔和感，素色的窗帘则是光线的导引，微风乍起时，自然与空间的对话绘就另一幅恬静的画面。

书房舍弃原有的屏风，换以收纳及展示功用兼具的立柜书架，桌面上的物件折射出对书画印章、赏石雕刻的情趣消遣。这里既满足了多功能属性的追求，又打破先前的沉闷，极具文雅之气。长辈房原状的床背墙面造型，最中心处内凹了10公分，视觉效果略显呆板与压抑，空间利用率减少。于是设计师进行整体拆除，并以素色壁纸，搭配柔软家具，卧室温馨感倍增。二楼主卧充分利用采光，参照酒店式起居场景，“人”字型屋顶配上架子床，空间感更强，也进一步映射出东方气息以及度假风情。





对页、本页 / 白色纱幔随风飘然而起，随画作与插花对话古今，在看似无意间氤氲着从容自如的淡雅之韵。





陈设也一改原先的散落姿态，朴实的原木、棉麻的织品，以纯粹的色彩与表面肌理，构筑平淡真实的居所，整体通透轻畅，这也是对设计中遵循一贯的克制平衡之道的印证。白色纱幔随风飘然而起，随画作与插花对话古今，在看似无意间氤氲着从容自如的淡雅之韵。枕水而息，坐拥太湖风光又将人文意境带入其中，返璞归真的境地莫过如此。宽敞步入式衣帽间，藏秀并重，尽显利落优雅。

学习不再是苦闷的体验，孩子房入口处的端景由原先一把椅子、一幅画的单调区域扩展成了一个舒缓的阅读空间。慵懒的午后半躺在造型感显著、舒适度绝佳的双椅上，思绪则遨游在书海中，“学”也在不知不觉中进行着。卧室同样蔓延着清新的气息，以素色的壁纸取代床背的大面镜子，剔除繁复的装饰，用淡雅的蓝与生机的绿作点缀，平和静谧与活泼趣味共存，亦是对孩童心性的陶冶。B1层预设了更多功能分区，彼此有机组合，却又互不打扰。连廊处原始的竹纹玻璃隔断，被简约的金属格栅替换，视觉通透力更强，也有效提升空间的亲密度。花艺的布置愈发凸显禅意的沉静之美，充满灵性、韵味。



对页 / 这里既满足了多功能属性的追求，又打破先前的沉闷，极具文雅之气。本页 / 藏秀并重，尽显利落优雅。





本页 / 沿袭中式对称之风，大方得体，在灯光渲染下，素雅又别具温情，彰显出沉稳雅致的待客之道。对页 / 素色壁纸搭配柔软家具，卧室温馨感倍增。





本页 / 修禅静坐、亦或执子对弈，应景的融合“天圆地方”理念。本页 / 连廊处原始的竹纹玻璃隔断，被简约的金属格栅替换，视觉通透力更强，也有效提升空间的亲密度。

家庭室原状较深谧，整体氛围压抑。于是改造时在用材和选型上注重引入明亮感，同时以半围合的姿态凝聚起欢享气息，依托简洁块面恰如其分地完成错落起伏交映的秩序，温馨、随性又不乏品质感。品茗室原貌中硬装属性，在施工结构中不易拆除，后期借助多维的软装元素交织，来改变整体风格。烹茶会友，淡然品茗，将喧嚣繁华置之身外，让心境与时光慢下脚步。在刚柔兼济、动静相宜的视觉互补中，和谐冲突之美让这里更值玩味。修禅静坐、亦或执子对弈，应景的融合“天圆地方”理念，这是古老东方的哲思，又不会与当代审美产生背离。在平台之上铺设榻榻米，以温润、安谧塑造这一隅形神兼具、物我合一的归属秘境。客房沿袭中式对称之风，大方得体，在灯光渲染下，素雅又别具温情，彰显出沉稳雅致的待客之道。

“闻一湖清静，感万物有灵，与自然同居。”苏州太湖古北雅园别墅样板间依托其卓越的地理优势及地域人文，吸纳天然美景，还原人居艺术，创造出不一样的休闲度假型居住体验空间，让人逃离都市快节奏，感受曼妙的恬淡时光。





本页 / 依托简洁块面恰如其分地完成错落起伏交映的秩序，温馨、随性又不乏品质感。对页 / 烹茶会友，淡然品茗，将喧嚣繁华置之身外，让心境与时光慢下脚步。